

Autonomní přepravník – prototyp 2.0

SOP Prototyp 2.0

16.08.2022

Technické parametry

Prototyp 2.0 – očekávané parametry – součástí technického zadání

Rychlost: autonomní provoz při rychlosti až 30km/h, běžná průměrná rychlost 3-5m/s, při manipulaci FBU: do 1m/s

Vnější rozměry: délka 4385mm, šířka 2200mm, výška 1940mm. Včetně naloženého FBU délka vyšší cca o 1 metr, záleží dle modelu vozu.

Nosnost: 2400kg

Unifikace prostředku pro všechny modely ŠA

Max. stoupání, klesání : 7%

Odlehčení použitím Li-ion baterií, provoz na jednu baterii: 8h

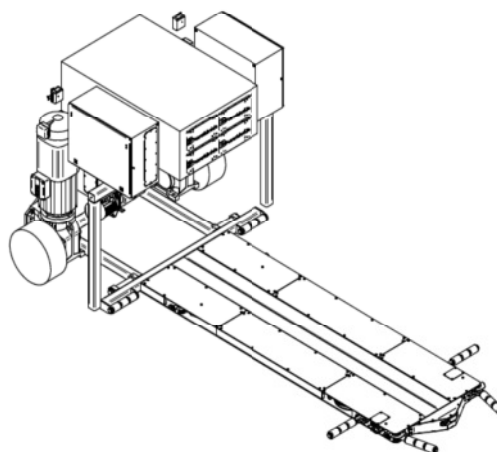
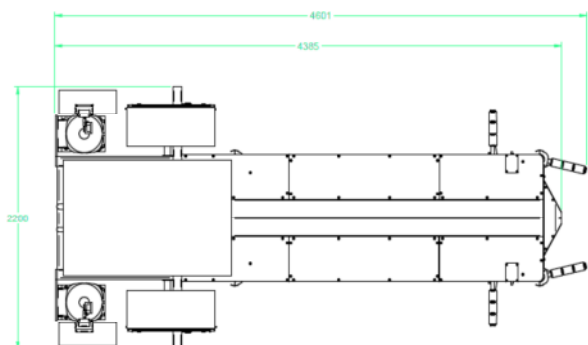
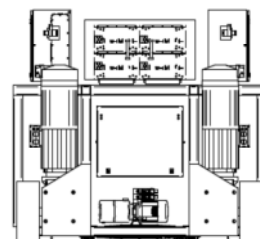
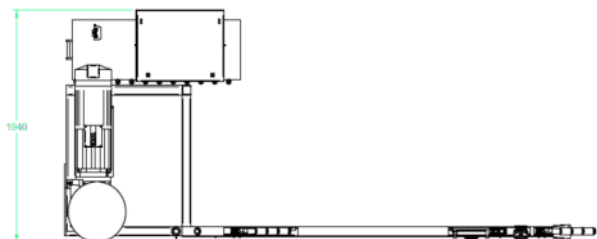
Poloměr otáčení – zlepšení oproti 1.0, diferenciální řízení hnaných i podpůrných kol (pod plošinou) - manipulace ve sklad. uličkách o šířce 4m

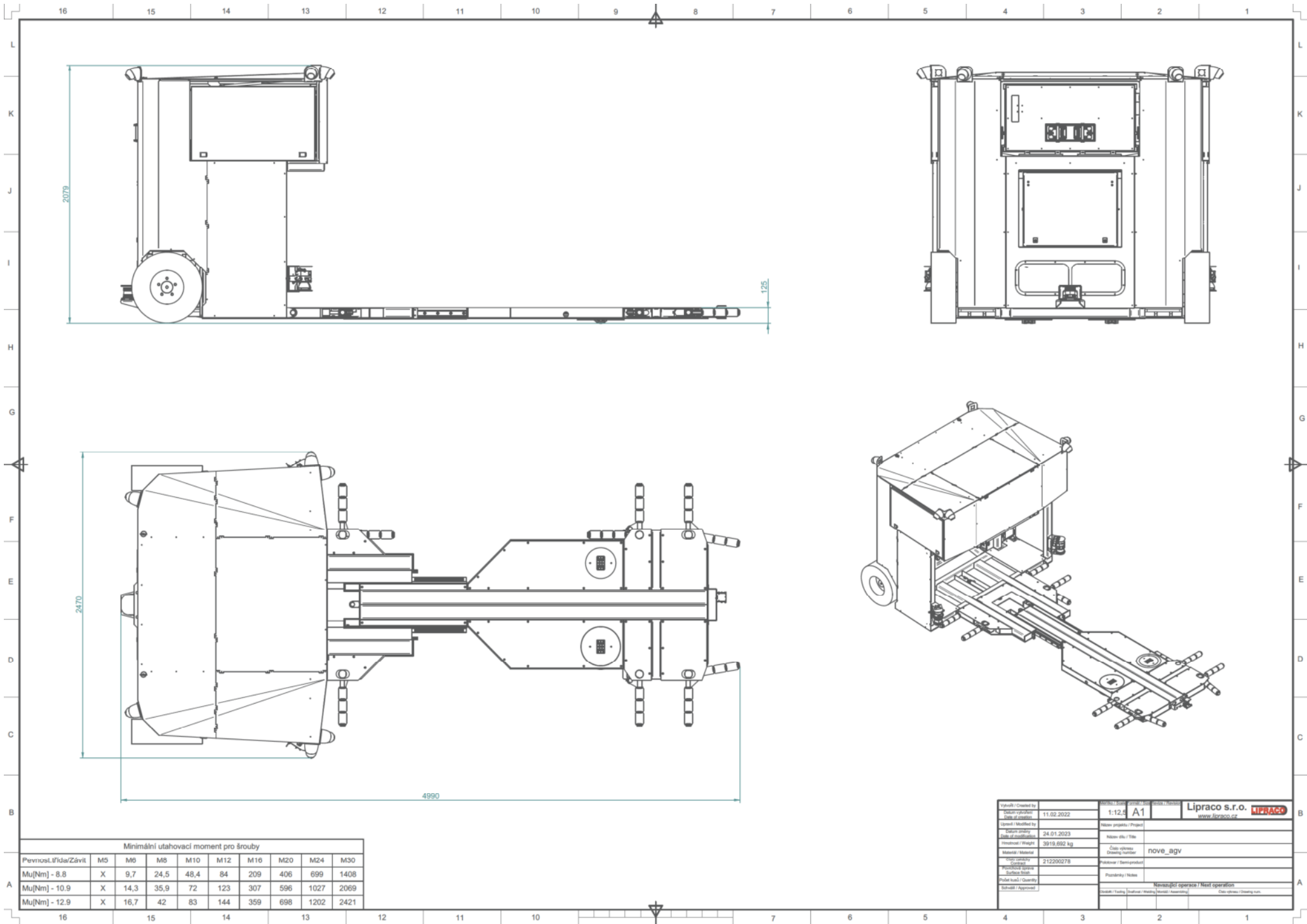
Automatické zvýšení světlé výšky pro provoz na sněhové pokrývce



Autonomní přeprava FBU vozů ve ŠKODA AUTO

Autonomní přepravník 2.0 - nákres





Minimální utahovací moment pro šrouby									
Pevnost/Úřada/Závět	M5	M6	M8	M10	M12	M16	M20	M24	M30
Mu[Nm] - 8.8	X	9,7	24,5	48,4	84	209	406	699	1408
Mu[Nm] - 10.9	X	14,3	35,9	72	123	307	596	1027	2069
Mu[Nm] - 12.9	X	16,7	42	83	144	359	698	1202	2421

Vytvořil / Created by	11.02.2022	1:12,5	A1	Lipraco s.r.o.
Upraven / Modified by	24.01.2023	www.lipraco.cz		
Číslo kresby / Drawing No.	3019.602 kg	Název díla / Title		
Materiál / Material	212200278	Číslo výkresu / Drawing number	nove_agv	
Prostředí / Environment		Příloha / Attachment		
Podpis / Signature		Poznámky / Notes	Měření / Measurement	
			Date of issue / Drawing date	